



Verein zur Förderung
altersgerechten Wohnens e.V.

Ambulant betreute Wohngemeinschaft

Hermannstraße

Sehr geehrte Damen und Herren,

die Pflege von demenziell erkrankten Menschen beginnt fast immer in den eigenen vier Wänden. Zu Beginn der Erkrankung wird die Versorgung, oft aus Pflichtgefühl, durch Angehörige sichergestellt. Erst im Verlauf der Erkrankung kommt die Zeit, in der diese Aufgabe durch sie nicht mehr zu bewältigen ist. Spätestens jetzt bietet sich, als bisher wenig bekannte Alternative zu der drohenden Heimunterbringung, der Umzug in eine ambulant betreute Wohngemeinschaft an. Der Betroffene kann weiterhin in seinen eigenen vier Wänden wohnen, erhält eine individuelle Betreuung und kann ein Leben in einer Gemeinschaft führen.

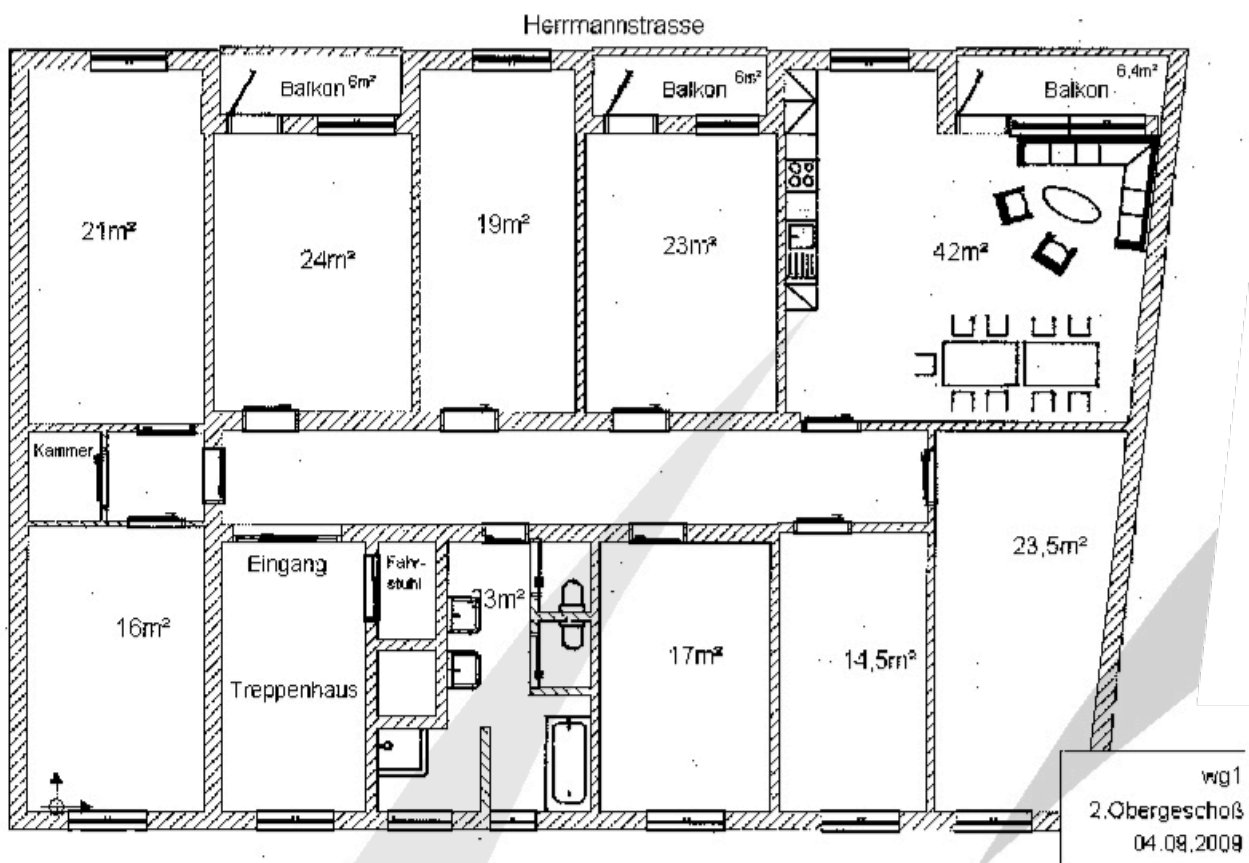
Was unterscheidet ambulante Wohngemeinschaften von anderen
Betreuungsformen

In einer Wohngemeinschaft gestalten die Bewohner den Alltag nach ihren Fähigkeiten. Der familiäre Charakter einer WG bietet ein hohes Maß an Geborgenheit.

Jeder entscheidet selbst, in welchem Umfang er am Gemeinschaftsleben teilnehmen möchte. Dies bietet auch Raum für Individualisten. Alte, lieb gewonnene Gewohnheiten können beibehalten werden. Jeder Bewohner hat sein eigenes kleines Reich, welches er nach persönlichen Wünschen gestalten und einrichten kann.

Bei der Wohngemeinschaft in der Hermannstraße

handelt es sich um eine großzügig geschnittene und helle 10 Zimmer-Wohnung in zentraler Neuköllner Lage, aufwändig renoviert und nach neuestem Standard altersgerecht modernisiert. Sie befindet sich im 2.OG und ist per Aufzug gut zu erreichen. Zimmer von 14,5 m² bis 24 m² bieten Raum zur Entfaltung.



Ein großer Gemeinschaftsraum mit angeschlossener Küche und Balkon lädt zum gemeinsamen Verweilen ein. Das Bad wurde komplett saniert sowie behindertengerecht gestaltet und ausgestattet.

Im Haus befinden sich verschiedene Ärzte. Einkaufs- und Ausflugsmöglichkeiten finden sich in näherer Umgebung.

Vor Ort werden die Bewohner 24 Stunden am Tag liebevoll durch ein qualifiziertes Team der Firma Pflege-Leicht betreut. Der Einsatz von Stammpflegepersonal ermöglicht eine an die Biographie des einzelnen angelehnte Bezugspflege. Der Zeitplan in der WG ist den Bedürfnissen der Bewohner angepasst. Jeder bekommt die Zuwendung dann, wenn er sie braucht, ob einzeln oder gemeinsam, zum Beispiel beim gemeinsamen Kochen oder Spielen.

Sie hätten gerne mehr Informationen?

Ob Kostenklärung, Antragstellung oder Umzug, rufen Sie uns an!

030 609 769 0

Unsere Sozialarbeiterin Frau Thiele steht Ihnen gern mit Rat und Tat zur Seite